



INET

DEVENIR INGÉNIEUR EN CHEF TERRITORIAL

INSTITUT NATIONAL
DES ÉTUDES TERRITORIALES



QUAND LES TALENTS
GRANDISSENT,
LES COLLECTIVITÉS
PROGRESSENT

Élèves ingénieurs en chef territoriaux
en formation à l'INET

L'INET, LA GRANDE ÉCOLE DU SERVICE PUBLIC LOCAL

L'Institut National des Études Territoriales (INET) forme et accompagne depuis 1997 les cadres et futurs cadres de direction des grandes collectivités territoriales, provenant de toute la France (régions, départements, villes de plus de 40 000 habitants, métropoles...).

Située à Strasbourg, cette grande école pluridisciplinaire accueille chaque année près de 4 000 cadres territoriaux exerçant ou se préparant à des fonctions au sein d'équipes de direction : administrateurs, ingénieurs en chef, conservateurs du patrimoine, conservateurs de bibliothèques, médecins, officiers supérieurs de sapeurs-pompiers, directeurs de police municipale...

L'INET fait partie du Centre national de la fonction publique territoriale (CNFPT), organisme paritaire et territorialisé qui forme chaque année plus de 920 000 agents de la fonction publique territoriale dans toute la France.

4 FILIÈRES EN FORMATION INITIALE À L'INET

L'une des missions de l'INET est d'assurer la formation initiale des lauréats de concours de la haute fonction publique territoriale, qui exerceront leur activité dans le domaine technique, administratif ou culturel :

➤ **Les ingénieurs en chef territoriaux** sont en charge de la stratégie et du pilotage de l'ingénierie territoriale. Ils exercent dans des domaines techniques ou sur des fonctions de direction générale.

➤ **Les conservateurs territoriaux de bibliothèques** occupent des postes de direction dans des établissements de lecture publique (bibliothèques, médiathèques...), qui dépendent de collectivités territoriales.

➤ **Les administrateurs territoriaux** occupent des fonctions de direction, soit au niveau de la direction générale, soit sur des fonctions de pilotage et gestion des ressources, soit sur une politique sectorielle.

➤ **Les conservateurs territoriaux du patrimoine** ont vocation à occuper des emplois de direction au sein des établissements et services patrimoniaux des collectivités (musées, services d'archives, monuments historiques...).

UNE ADMISSION SUR CONCOURS

L'admission en formation initiale se fait sur concours. Organisés par le CNFPT, les concours permettent un recrutement impartial et favorisent des candidatures aux profils variés.

Deux concours existent pour accéder à la formation d'ingénieur en chef territorial :

- le **concours externe** est ouvert aux titulaires d'un diplôme d'ingénieur
- le **concours interne** est réservé aux fonctionnaires en poste depuis au moins 7 ans



UNE FORMATION POUR DEVENIR CADRE DE DIRECTION

L'INET accueille chaque année les lauréats du concours d'ingénieur en chef territorial et les prépare à intégrer les équipes de direction des collectivités territoriales. Pendant les 12 mois de leur formation, **les élèves de l'INET sont des agents du CNFPT et sont à ce titre rémunérés.**

La formation d'application dispensée à l'INET remplit **un double objectif de développement des compétences et d'accompagnement vers l'emploi.**

LES PRINCIPES CLÉS DE LA FORMATION

PROFESSIONNALISATION

.....

Acquisition progressive des compétences et responsabilités attendues d'un futur cadre de direction territorial.

EMPLOYABILITÉ

.....

Accompagnement individuel de chaque élève pour construire son projet professionnel, se projeter dans une carrière et trouver un premier emploi.

TERRAIN

.....

Alternance entre les périodes de formation à l'INET et les mises en situation professionnelle en collectivités (3 périodes de stages ou missions collectives).

ÉVOLUTIVE

.....

Intégration des grands enjeux et grandes mutations de société dans le parcours de formation (ex : transformation numérique, enjeux européens...).

TRANSVERSALITÉ

.....

Croisement et interactions entre les élèves issus des différents cadres d'emplois : temps de scolarité partagés, modules de formation en commun, projets collectifs inter-filières...

EXPERTISE MÉTIER

.....

Développement des champs de compétences propres à la filière technique, partenariat avec des écoles d'ingénieurs (ex : AgroParisTech), ancrage dans un réseau professionnel...

UNE FORMATION ORIENTÉE VERS L'EMPLOI

La formation à l'INET a pour finalité l'insertion professionnelle des futurs ingénieurs en chef territoriaux.

Chaque élève fait l'objet d'un suivi individualisé, afin d'adapter son parcours de formation et ses stages à son expérience et à son projet professionnel.

Un conseil de professionnalisation, composé de cadres de direction en poste, **suit les élèves tout au long de leur scolarité** et intervient aux étapes clés de leurs parcours.

L'élève est accompagné par l'équipe pédagogique dans sa recherche de poste et **jusqu'à sa prise de fonction.**

UNE DYNAMIQUE DE RÉSEAU

Les 12 mois de formation favorisent également le **développement du réseau professionnel des élèves** : intervenants en poste en collectivités, rencontres thématiques, participation aux congrès des associations professionnelles, partenariat avec l'Association des Ingénieurs Territoriaux de France (AITF)...



www.inet.cnfpt.fr

CNFPT - Guide des ingénieurs en chef territoriaux

UNE FORMATION PROFESSIONNALISANTE

La formation de l'INET est fondée sur l'acquisition progressive des compétences attendues d'un cadre de direction territorial.

UNE DIVERSITÉ DE FORMATS D'APPRENTISSAGE

Les méthodes pédagogiques mises en œuvre à l'INET favorisent l'intelligence collective et la diversité de formats :

- formations théoriques et pratiques (études de cas, jeux de rôles, travaux collaboratifs, visites apprenantes...)
- périodes de stages et de mises en situation professionnelle
- formations communes avec les élèves administrateurs et conservateurs
- modules de formation co-construits avec les élèves
- accompagnement méthodologique et suivi individualisé.

6 BLOCS DE COMPÉTENCES



Culture et expertise territoriale

Gouvernance, relations aux élus, valeurs et sens de l'action publique, organisation des collectivités...



Politiques publiques

Développement économique, emploi, insertion, cohésion sociale, aménagement du territoire, urbanisme...



Gestion des ressources

Finances, ressources humaines, modes de gestion, systèmes d'information, maîtrise d'ouvrage publique...



Ouverture sur la société

Valorisation de l'engagement associatif des élèves, participation à des colloques, réalisation d'études...



Posture du cadre de direction

Management, outillage méthodologique de gestion de projets, communication...



Accompagnement vers l'emploi

Accompagnement individuel et collectif à la définition du projet professionnel

2 ITINÉRAIRES TRANSVERSAUX



Numérique

Enjeux du numérique sur l'action publique locale : gestion des données, big data, e-management, relation aux citoyens, politique publique d'aménagement numérique du territoire...



Europe

Environnement institutionnel, fonds européens, approche comparée des politiques publiques, intégration des enjeux européens dans la gouvernance territoriale...

UNE FORMATION DE TERRAIN

Le modèle de formation de l'INET repose sur des **périodes de mises en situation professionnelle** qui permettent aux élèves ingénieurs en chef territoriaux de **monter progressivement en compétences et en responsabilités**. Au cours de leur scolarité, ils effectuent notamment 3 stages en collectivités territoriales.

LES STAGES INDIVIDUELS ET COLLECTIFS

» Le stage d'observation (4 semaines)

Ce stage, en début de scolarité, permet de mieux **comprendre l'organisation et les enjeux d'une collectivité territoriale**. Il se déroule sur 4 semaines : 3 semaines de découverte au quotidien auprès du directeur général des services et 1 semaine dans un service de proximité.

» Le projet collectif (10 semaines)

Le projet collectif vise à **réaliser en groupe une mission stratégique pour une collectivité**. Les équipes sont composées d'élèves ingénieurs en chef, administrateurs et conservateurs de bibliothèques territoriaux.

Il s'agit de développer la capacité de chacun à **travailler en transversalité avec des professionnels issus d'autres filières**, comme cela se pratique déjà au sein des équipes de direction des grandes collectivités territoriales.

» Le stage de perfectionnement (4 semaines)

Ce stage, en fin de parcours, constitue **l'étape finale de la professionnalisation individuelle des futurs ingénieurs en chef territoriaux**. Il permet aux élèves de se remettre en situation professionnelle et d'acquérir ou renforcer une expertise en lien avec leur projet.

DES INTERVENANTS ISSUS DU MONDE PROFESSIONNEL

L'INET ne dispose pas de corps professoral intégré. La formation est assurée par des **intervenants experts du milieu territorial** (cadres supérieurs de collectivités, élus, consultants...), en prise avec les enjeux actuels des collectivités.



LES MÉTIERS DE L'INGÉNIEUR EN CHEF TERRITORIAL

L'ingénieur en chef territorial correspond à un statut de la fonction publique donnant accès à des postes de direction dans une collectivité territoriale (ville de plus de 40 000 habitants, région, département, structure intercommunale...).

Il exerce dans des domaines très variés, en lien avec la maîtrise d'ouvrage publique et l'ingénierie territoriale : systèmes d'informations, urbanisme, aménagement du territoire, transport, bâtiments... Il peut également occuper des fonctions de direction générale et piloter l'ensemble des services et des projets d'une collectivité.

LES COMPÉTENCES ATTENDUES D'UN INGÉNIEUR EN CHEF

Pilotage
de projets
complexes

Vision
stratégique

Relations
aux élus
et usagers

Management
d'équipe

Expertise
technique

L'ingénieur en chef territorial contribue à la **conduite de l'action publique locale aux côtés des élus**, pour les citoyens et les usagers des services publics de proximité.

Il évolue dans le secteur public local qui porte la majorité de l'investissement public et **pilote des projets stratégiques à caractère technique, afin de construire les territoires de demain.**

Dans un environnement complexe, **il anime et encadre des équipes importantes** pouvant comprendre plusieurs dizaines, voire plusieurs centaines d'agents.

 www.onisep.fr > Ingénieur en chef territorial

TÉMOIGNAGES EN VIDÉO



Nathalie FRANÇOIS

Élève ingénieure en chef



Quentin DEFFONTAINES

Élève ingénieur en chef



 Retrouvez tous les témoignages en vidéo sur : video.cnfpt.fr/formation-continue



CHIFFRES CLÉS

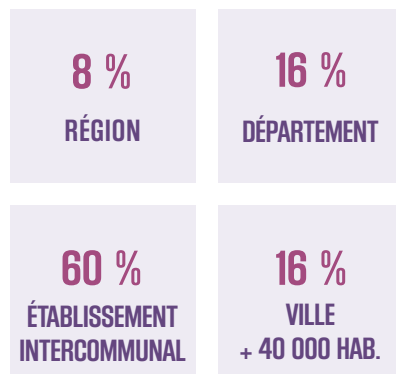
À LA SORTIE DE L'INET

À l'issue de la formation à l'INET, les élèves ingénieurs en chef territoriaux sont inscrits sur une liste d'aptitude et recherchent par eux-mêmes leur premier poste en collectivité.

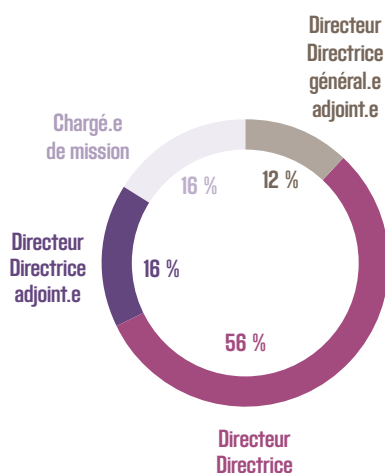
Un an après la fin de la scolarité, tous les élèves ont trouvé un poste.

TYPES DE COLLECTIVITÉS

AU 1^{ER} EMPLOI*



TYPES DE POSTES À LA SORTIE DE L'INET*

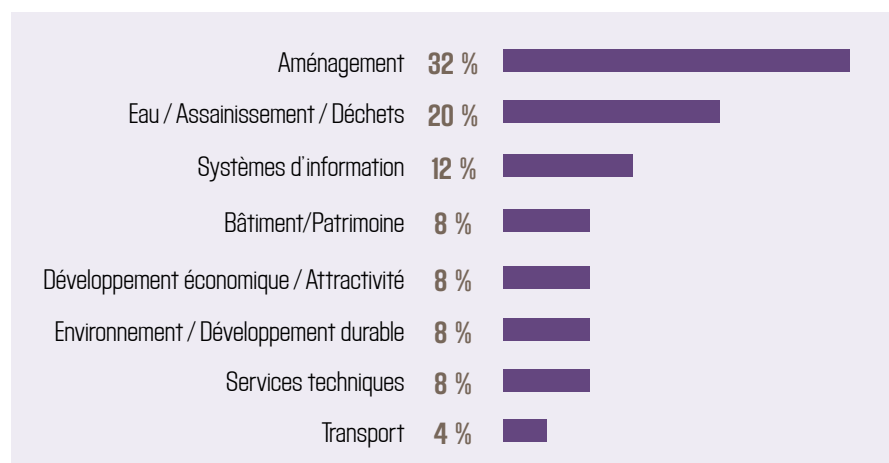


Exemples de postes :

- Directeur / Directrice général.e des services
- Directeur / Directrice général.e adjoint.e (DGA) au développement du territoire
- Directeur / Directrice des systèmes d'information
- Directeur / Directrice de l'environnement
- Directeur / Directrice de l'eau et de l'assainissement
- Directeur / Directrice des services techniques
- Directeur / Directrice transports et mobilité
- Directeur / Directrice patrimoine et bâtiments

 Le répertoire des métiers territoriaux du CNFPT

DOMAINES D'ACTIVITÉ AU 1^{ER} EMPLOI*



UN ACCOMPAGNEMENT TOUT AU LONG DE LA CARRIÈRE

À l'issue de leur formation initiale, les ingénieurs en chef territoriaux continuent à bénéficier d'un accompagnement de l'INET et du CNFPT aux étapes clés de leur carrière :

- retours de promotion à 1, 3 et 10 ans pour les anciens élèves
- offre de formation continue
- conseil et orientation pour les projets de mobilité
- organisation d'événements en lien avec les enjeux de la profession
- mise à disposition de ressources documentaires métiers et thématiques, etc.

* Chiffres de l'insertion professionnelle des élèves à la sortie de l'INET

RESTER EN LIEN AVEC L'INET

sur www.inet.cnfpt.fr



avec la lettre de l'INET



sur Twitter



sur LinkedIn



sur Facebook



DÉCOUVRIR L'INET AUTREMENT



Vidéo

“ L'ENVERS DU CAMPUS ”

INSTITUT NATIONAL DES ÉTUDES TERRITORIALES
1, RUE EDMOND MICHELET
CS 40262 - 67080 STRASBOURG CEDEX
T. 03 88 15 52 64
ACCUEIL.INET@CNFPT.FR

