



# INET

## DEVENIR ADMINISTRATEUR TERRITORIAL

---

INSTITUT NATIONAL  
DES ÉTUDES TERRITORIALES

---



QUAND LES TALENTS  
GRANDISSENT,  
LES COLLECTIVITÉS  
PROGRESSENT

Élève administratrice territoriale  
en formation à l'INET

# L'INET, LA GRANDE ÉCOLE DU SERVICE PUBLIC LOCAL

*L'Institut National des Études Territoriales (INET) forme et accompagne depuis 1997 les cadres et futurs cadres de direction des grandes collectivités territoriales, provenant de toute la France (régions, départements, villes de plus de 40 000 habitants, métropoles...).*

Située à Strasbourg, cette grande école pluridisciplinaire accueille chaque année près de 4 000 cadres territoriaux exerçant ou se préparant à des fonctions au sein d'équipes de direction : administrateurs, ingénieurs en chef, conservateurs du patrimoine, conservateurs de bibliothèques, médecins, officiers supérieurs de sapeurs-pompiers, directeurs de police municipale...

L'INET fait partie du Centre national de la fonction publique territoriale (CNFPT), organisme paritaire et territorialisé qui forme chaque année plus de 920 000 agents de la fonction publique territoriale dans toute la France.

## 4 FILIÈRES EN FORMATION INITIALE À L'INET .....

L'une des missions de l'INET est d'assurer la formation initiale des lauréats de concours de la haute fonction publique territoriale, qui exerceront des postes de direction dans les domaines administratif, technique ou culturel :

➤ **Les administrateurs territoriaux** occupent des fonctions de direction, soit au niveau de la direction générale, soit sur des fonctions de pilotage et gestion des ressources, soit sur une politique sectorielle.

➤ **Les conservateurs territoriaux de bibliothèques** occupent des postes de direction dans des établissements de lecture publique (bibliothèques, médiathèques...), qui dépendent de collectivités territoriales.

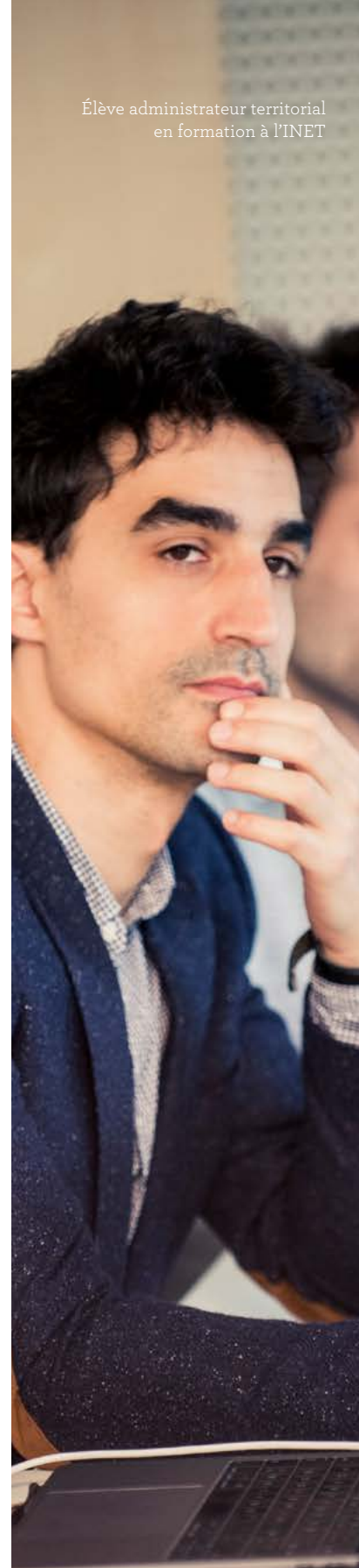
➤ **Les ingénieurs en chef territoriaux** sont en charge de la stratégie et du pilotage de l'ingénierie territoriale. Ils exercent dans des domaines techniques ou sur des fonctions de direction générale.

➤ **Les conservateurs territoriaux du patrimoine** ont vocation à occuper des emplois de direction au sein des établissements et services patrimoniaux des collectivités (musées, services d'archives, monuments historiques...).

## UNE ADMISSION SUR CONCOURS

L'admission en formation initiale se fait sur concours. Organisés par le CNFPT, les concours permettent un recrutement impartial et favorisent des candidatures aux profils variés. Trois concours existent pour accéder à la formation d'administrateur territorial :

- **le concours externe** est ouvert aux titulaires d'un diplôme bac + 3
- **le concours externe spécial** est réservé aux candidats ayant suivi les classes préparatoires « Talents », accessibles sur critères sociaux
- **le concours interne** est réservé aux fonctionnaires en poste depuis au moins 4 ans
- **le 3e concours** est accessible à des professionnels issus du secteur privé ou associatif.



# UNE FORMATION POUR DEVENIR CADRE DE DIRECTION

L'INET accueille chaque année les lauréats du concours d'administrateur territorial et les prépare à intégrer les équipes de direction des collectivités territoriales. Pendant les 18 mois de leur formation, **les élèves de l'INET sont des agents du CNFPT et sont à ce titre rémunérés.**

La formation d'application dispensée à l'INET remplit **un double objectif de développement des compétences et d'accompagnement vers l'emploi.**

## LES PRINCIPES CLÉS DE LA FORMATION .....

### PROFESSIONNALISATION

---

Acquisition progressive des compétences et responsabilités attendues d'un futur cadre de direction territorial.

### TERRAIN

---

Alternance entre les périodes de formation à l'INET et les mises en situation professionnelle en collectivités (5 périodes de stages ou missions collectives).

### TRANSVERSALITÉ

---

Croisement et interactions entre les élèves issus des différents cadres d'emplois : temps de scolarité partagés, modules de formation en commun, projets collectifs inter-filières...

### EMPLOYABILITÉ

---

Accompagnement individuel de chaque élève pour construire son projet professionnel, se projeter dans une carrière et trouver un premier emploi.

### ÉVOLUTIVE

---

Intégration des grands enjeux et grandes mutations de société dans le parcours de formation (ex : transformation numérique, enjeux européens...).

### EXPERTISE MÉTIER

---

Développement des champs de compétences propres à la filière administrative, parcours commun avec les administrateurs d'État de l'ENA, ancrage dans un réseau professionnel...

## UNE FORMATION ORIENTÉE VERS L'EMPLOI

---

La formation à l'INET a pour finalité l'insertion professionnelle des futurs administrateurs territoriaux.

**Chaque élève fait l'objet d'un suivi individualisé,** afin d'adapter son parcours de formation et ses stages à son expérience et à son projet professionnel.

**Un conseil de professionnalisation,** composé de cadres de direction en poste, **suit les élèves tout au long de leur scolarité** et intervient aux étapes clés de leurs parcours.

L'élève est accompagné par l'équipe pédagogique dans sa recherche de poste et **jusqu'à sa prise de fonction.**

## UNE DYNAMIQUE DE RÉSEAU

---

Les 18 mois de formation favorisent également le **développement du réseau professionnel des élèves** : intervenants en poste en collectivités, rencontres thématiques, participation à des congrès professionnels, participation aux Entretiens territoriaux de Strasbourg (ETS)...



inet.cnfpt.fr

eleve-administrateur-territorial.fr

## UNE DIVERSITÉ DE FORMATS D'APPRENTISSAGE

Les méthodes pédagogiques mises en œuvre à l'INET favorisent l'intelligence collective et la diversité de formats :

- formations théoriques et pratiques (études de cas, jeux de rôles, travaux collaboratifs, visites apprenantes...)
- périodes de stages et de mises en situation professionnelle
- formations communes avec les élèves ingénieurs en chef et conservateurs
- modules de formation co-construits avec les élèves
- accompagnement méthodologique et suivi individualisé.

## DES INTERVENANTS ISSUS DU MONDE PROFESSIONNEL

L'INET ne dispose pas de corps professoral intégré. La formation est assurée par des **intervenants experts du milieu territorial** (cadres supérieurs de collectivités, élus, consultants...), en prise avec les enjeux actuels des collectivités.

# UNE FORMATION PROFESSIONNALISANTE

La formation de l'INET est fondée sur l'acquisition progressive des compétences attendues d'un cadre de direction territorial.

## 6 BLOCS DE COMPÉTENCES



### Culture et expertise territoriale

Gouvernance, relations aux élus, valeurs et sens de l'action publique, organisation des collectivités...



### Politiques publiques

Développement économique, emploi, insertion, cohésion sociale, culture, éducation, aménagement du territoire...



### Gestion des ressources

Finances, ressources humaines, modes de gestion, systèmes d'information, maîtrise d'ouvrage publique...



### Ouverture sur la société

Valorisation de l'engagement associatif des élèves, participation à des colloques, réalisation d'études, stages d'ouverture...



### Posture du cadre de direction

Management, outillage méthodologique de gestion de projets, communication...



### Accompagnement vers l'emploi

Accompagnement individuel et collectif à la définition du projet professionnel

## 2 ITINÉRAIRES TRANSVERSAUX



### Numérique

Enjeux du numérique sur l'action publique locale : gestion des données, big data, e-management, relation aux citoyens, politique publique d'aménagement numérique du territoire...



### Europe

Environnement institutionnel, fonds européens, approche comparée des politiques publiques, intégration des enjeux européens dans la gouvernance territoriale...

# UNE FORMATION DE TERRAIN

Le modèle de formation de l'INET repose sur des **périodes de mises en situation professionnelle** qui permettent aux élèves administrateurs territoriaux de monter progressivement en compétences et en responsabilités, vers des fonctions de direction générale.

## LES STAGES INDIVIDUELS .....

### » Le stage d'observation (4 semaines)

Ce stage, en début de scolarité, permet de mieux **comprendre l'organisation et les enjeux d'une collectivité territoriale**. Il se déroule sur 4 semaines : 3 semaines de découverte au quotidien auprès du directeur général des services et 1 semaine dans un service de proximité.

### » Le stage thématique (7 semaines)

Ce stage vise à réaliser une mission pour une collectivité territoriale. **Il permet d'approfondir une thématique** liée à une politique publique ou au fonctionnement interne de la collectivité.

### » Le stage d'ouverture (4 semaines)

En lien avec le projet professionnel de chaque élève, le stage d'ouverture a pour objectif d'enrichir son expérience et de **découvrir un nouvel environnement professionnel** (secteur privé, association, service de l'État, collectivité européenne...).

### » Le stage de professionnalisation (13 semaines)

Ce stage, en fin de parcours, constitue l'une des principales étapes de professionnalisation pour les futurs administrateurs territoriaux. Ils réalisent **une mission stratégique et opérationnelle, du niveau de responsabilité d'un cadre supérieur en poste**.

## LES PROJETS COLLECTIFS (10 semaines)

Le projet collectif consiste à **réaliser en groupe une mission stratégique pour une collectivité**. Les équipes sont composées d'élèves administrateurs, conservateurs de bibliothèques et ingénieurs en chef territoriaux.

Il s'agit de développer la capacité de chacun à **travailler en transversalité avec des professionnels issus d'autres filières**, comme cela se pratique déjà au sein des équipes de direction des grandes collectivités territoriales.



# LES MÉTIERS DE L'ADMINISTRATEUR TERRITORIAL

*L'administrateur territorial correspond à un statut dans la fonction publique qui permet d'accéder à des responsabilités de direction générale dans une collectivité territoriale (ville de plus de 40 000 habitants, département, région, structure intercommunale...).*

Il exerce ses fonctions, soit directement au sein de la direction générale, soit sur des fonctions de pilotage et gestion des ressources (finances, affaires juridiques, ressources humaines...), soit sur une politique sectorielle (éducation, culture, action sociale, développement économique, aménagement du territoire...).

## LES COMPÉTENCES ATTENDUES D'UN ADMINISTRATEUR .....

Management d'équipe	Vision stratégique	Conduite du changement	Pilotage de projets complexes	Relations aux élus et usagers
---------------------	--------------------	------------------------	-------------------------------	-------------------------------

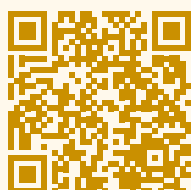
L'administrateur territorial contribue à la **conduite de l'action publique locale aux côtés des élus**, pour les citoyens et les usagers des services publics de proximité.

Il pilote des projets stratégiques, en lien avec le projet global de la collectivité, afin de **construire l'avenir d'un territoire**. Il contribue à l'élaboration, la mise en œuvre, l'évaluation, la modernisation et la promotion des politiques publiques.

Le management est au cœur du métier d'administrateur, qui **anime et encadre des équipes importantes**, pouvant comprendre de plusieurs centaines à plusieurs milliers d'agents.

 [onisep.fr](https://onisep.fr) > Administrateur territorial

## LA FONCTION D'ADMINISTRATEUR EN VIDÉO



“ ADMINISTRATEUR TERRITORIAL,  
UN ENGAGEMENT POUR LES COLLECTIVITÉS ”



# CHIFFRES CLÉS

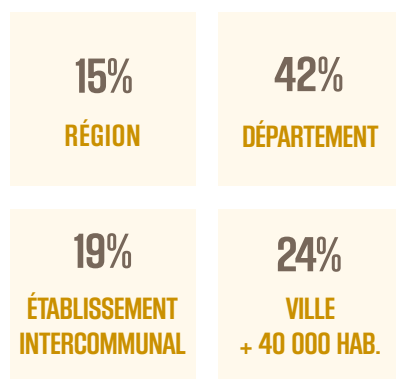
## À LA SORTIE DE L'INET

Au terme de la formation à l'INET, les élèves administrateurs territoriaux sont inscrits sur une liste d'aptitude et recherchent par eux-mêmes leur premier poste en collectivité.

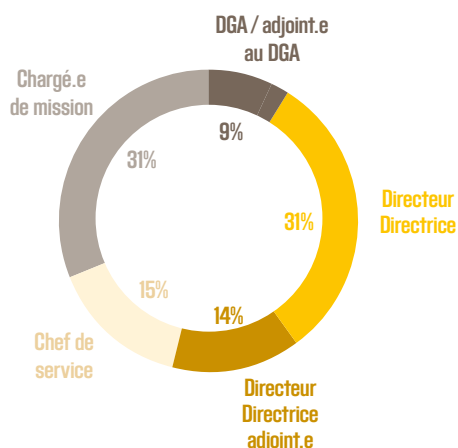
En moyenne, **six mois après la fin de la scolarité, tous les élèves ont trouvé un poste.**

### TYPES DE COLLECTIVITÉS

AU 1<sup>ER</sup> EMPLOI\*



### TYPES DE POSTES À LA SORTIE DE L'INET\*

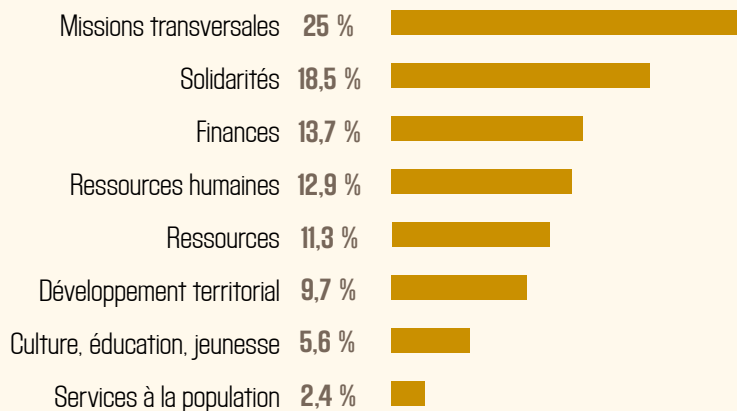


#### Exemples de postes :

- Directeur / Directrice général.e des services (DGS)
- Directeur / Directrice général.e adjoint.e des services (DGA)
- Directeur / Directrice des Finances
- Directeur / Directrice des Affaires juridiques
- Directeur / Directrice des Ressources humaines
- Directeur / Directrice des Solidarités
- Directeur / Directrice de l'Éducation
- Directeur / Directrice de la Culture

 Le répertoire des métiers territoriaux du CNFPT

### DOMAINES D'ACTIVITÉ AU 1<sup>ER</sup> EMPLOI\*



## UN ACCOMPAGNEMENT TOUT AU LONG DE LA CARRIÈRE

À l'issue de leur formation initiale, les administrateurs territoriaux continuent à bénéficier d'un accompagnement de l'INET et du CNFPT aux étapes clés de leur carrière :

- retours de promotion à 1, 3 et 10 ans pour les anciens élèves
- offre de formation continue
- conseil et orientation pour les projets de mobilité
- organisation d'événements en lien avec les enjeux de la profession
- mise à disposition de ressources documentaires métiers et thématiques, etc.

\* Chiffres de l'insertion professionnelle des élèves à la sortie de l'INET (2018-2021)

# RESTER EN LIEN AVEC L'INET

sur inet.cnfpt.fr



avec la lettre de l'INET



sur Twitter



sur LinkedIn



sur Facebook



## DÉCOUVRIR L'INET AUTREMENT



Vidéo  
“ L'ENVERS DU CAMPUS ”

INSTITUT NATIONAL DES ÉTUDES TERRITORIALES  
1, RUE EDMOND MICHELET  
CS 40262 - 67080 STRASBOURG CEDEX  
T. 03 88 15 52 64  
ACCUEIL.INET@CNFPT.FR

