

Rester en lien avec l'INET

*Toutes les infos
sont sur
inet.cnfpt.fr*



*S'inscrire
à la lettre de l'INET*



   inet.cnfpt.fr

1, rue Edmond Michelet CS 40262
67089 Strasbourg Cedex
03 88 15 52 64
accueil.inet@cnfpt.fr



Conception graphique : Tania Tolstoi - Photos : Patrick Bogner - 2025



Institut National
des Études Territoriales

Devenir
**ingénieur ou
ingénieure en
chef territorial**

Quand les talents grandissent,
les collectivités progressent

Élèves de l'INET



Une admission sur concours

L'admission en formation initiale se fait sur concours. Organisés par le CNFPT, les concours permettent un recrutement impartial et favorisent des candidatures aux profils variés.

Deux concours existent pour accéder à la formation d'ingénieur en chef territorial :

- **le concours externe** est ouvert aux titulaires d'un diplôme d'ingénieur
- **le concours interne** est réservé aux fonctionnaires en poste depuis au moins 7 ans



L'INET : *Plus qu'une école !*

Depuis 1997, l'Institut National des Études Territoriales (INET), institut du Centre National de la Fonction Publique Territoriale (CNFPT), accompagne les cadres dirigeants territoriaux dans l'acquisition et le développement des compétences nécessaires à l'exercice de leurs missions.

Situé à Strasbourg, l'INET a joué un rôle clé dans la décentralisation en France depuis sa création. L'institut est en charge de la formation initiale et de la formation continue des cadres dirigeants de la fonction publique territoriale. Il s'engage à combiner excellence, proximité et ouverture pour répondre aux besoins en constante évolution des collectivités locales (villes, métropoles, départements, régions...) et de leurs agents.

L'INET conçoit également l'offre nationale de formation du CNFPT sur les thèmes liés aux ressources (RH, finances, numérique, communication, IA...), au management des organisations, à l'innovation et à l'action européenne, pour tous les agents territoriaux.

4 filières en formation initiale à l'INET

L'une des missions de l'INET est d'assurer la formation initiale des lauréats de concours A+, qui exerceront leur activité dans les domaines technique, administratif ou culturel :

- **Les ingénieures et ingénieurs en chef territoriaux** sont en charge de la stratégie et du pilotage de l'ingénierie territoriale. Ils exercent dans des domaines techniques ou sur des fonctions de direction générale.
- **Les administrateurs et administratrices territoriaux** occupent des fonctions de direction, soit au niveau de la direction générale, soit sur des fonctions de pilotage et gestion des ressources, soit sur une politique sectorielle.
- **Les conservateurs et conservatrices territoriaux de bibliothèques** occupent des postes de direction dans des établissements de lecture publique (bibliothèques, médiathèques...), qui dépendent de collectivités territoriales.
- **Les conservateurs et conservatrices territoriaux du patrimoine** ont vocation à occuper des emplois de direction au sein des établissements et services patrimoniaux des collectivités (musées, services d'archives, archéologiques ou d'inventaire...).

Une formation *pour devenir cadre de direction*

L'INET accueille chaque année les lauréats du concours d'ingénieur en chef territorial et les prépare à intégrer les équipes de direction des collectivités territoriales. Pendant les 12 mois de leur formation, les élèves de l'INET sont des agents du CNFPT et sont à ce titre rémunérés.

La formation d'application dispensée à l'INET remplit un double objectif de développement des compétences et d'accompagnement vers l'emploi.

Les principes clés de la formation

- **Professionnalisation**
Acquisition progressive des compétences et responsabilités attendues d'un futur cadre de direction territorial.
- **Terrain**
Alternance entre les périodes de formation à l'INET et les immersions en collectivités (3 périodes de stages ou missions collectives).
- **Transversalité**
Croisement et interactions entre les élèves issus des différents cadres d'emplois : temps de scolarité partagés, modules de formation en commun, projets collectifs interfilières...
- **Employabilité**
Accompagnement individuel de chaque élève pour construire son projet professionnel, se projeter dans une carrière et trouver un premier emploi.
- **Évolutive**
Intégration des grands enjeux et grandes mutations de société dans le parcours de formation (ex : transformation numérique, enjeux européens...).
- **Expertise métier**
Développement des champs de compétences propres à la filière technique, partenariat avec des écoles d'ingénieurs (ex : AgroParisTech), ancrage dans un réseau professionnel...

En savoir plus
sur la formation
des ingénieures
et ingénieurs
territoriaux



Une formation orientée vers l'emploi

La formation à l'INET a pour finalité **l'insertion professionnelle** des futurs ingénieures et ingénieurs en chef territoriaux.

Chaque élève fait l'objet d'un **suivi individualisé**, afin d'adapter son parcours de formation et ses stages à son expérience et à son projet professionnel.

Un **conseil de professionnalisation**, composé de cadres de direction en poste suit les élèves tout au long de leur scolarité et intervient aux étapes clés de leur parcours.

L'élève est **accompagné par les équipes du CNFPT** dans sa recherche de poste et jusqu'à sa prise de fonction.



Une dynamique de réseau

Les 12 mois de formation favorisent également le développement du réseau professionnel des élèves : intervenants en poste en collectivités, rencontres thématiques, participation aux congrès des associations professionnelles, partenariat avec l'Association des Ingénieurs Territoriaux de France (AITF), participation aux Entretiens Territoriaux de Strasbourg...



Une diversité de formats d'apprentissage

Les méthodes pédagogiques mises en œuvre à l'INET favorisent l'intelligence collective et la diversité de formats :

- **formations théoriques et pratiques** (études de cas, jeux de rôles, travaux collaboratifs, visites apprenantes...)
- **périodes de stages** et d'immersion en collectivités
- **formations communes** avec les élèves administrateurs, administratrices, conservateurs et conservatrices
- **modules de formation co-construits** avec les élèves
- **accompagnement méthodologique** et suivi individualisé.



Des intervenants issus du monde professionnel

L'INET ne dispose pas de corps professoral intégré. La formation est assurée majoritairement par des intervenantes et intervenants experts du milieu territorial (cadres supérieurs de collectivités, élus, consultants...), en prise avec les enjeux actuels des collectivités, mais aussi par des universitaires ou des praticiens issus d'autres fonctions publiques voire du privé.

Une formation professionnalisante

La formation de l'INET est fondée sur l'acquisition progressive des compétences attendues d'un cadre de direction territorial.

6 blocs de compétences



Culture et expertise territoriale

Gouvernance, relations aux élus, valeurs et sens de l'action publique, organisation des collectivités...



Politiques publiques

Développement économique, emploi, insertion, cohésion sociale, aménagement du territoire, urbanisme, transition écologique...



Gestion des ressources

Finances, ressources humaines, modes de gestion, systèmes d'information, maîtrise d'ouvrage publique...



Ouverture sur la société

Valorisation de l'engagement associatif des élèves, participation à des colloques, réalisation d'études...



Posture du cadre de direction

Management, outillage méthodologique de gestion de projets, communication...



Accompagnement vers l'emploi

Accompagnement individuel et collectif à la définition du projet professionnel

2 itinéraires transversaux



Numérique

Enjeux du numérique sur l'action publique locale : intelligence artificielle, gestion des données, big data, e-management, relation numérique aux citoyens, politique publique d'aménagement numérique du territoire...



Europe

Environnement institutionnel, fonds européens, approche comparée des politiques publiques, intégration des enjeux européens dans la gouvernance territoriale...

Élèves de l'INET



Élèves ingénieures et ingénieurs en chef territoriaux



Une formation de terrain

Le modèle de formation de l'INET repose sur des périodes d'immersion en collectivités qui permettent aux élèves ingénieures et ingénieurs en chef territoriaux de monter progressivement en compétences et en responsabilités.

Les stages individuels

■ Le stage d'observation (4 semaines)

Ce stage, en début de scolarité, permet de mieux comprendre l'organisation et les enjeux d'une collectivité territoriale. Il se déroule sur 4 semaines : 3 semaines de découverte au quotidien auprès d'un directeur ou d'une directrice général des services et 1 semaine dans un service de proximité.

■ Le stage de perfectionnement (7 semaines)

Ce stage, en fin de parcours, constitue l'étape finale de la professionnalisation individuelle des futurs ingénieures et ingénieurs en chef territoriaux. Il permet aux élèves de se remettre en situation professionnelle et d'acquérir ou renforcer une expertise en lien avec leur projet.

Le projet collectif (9 semaines)

Le projet collectif vise à réaliser en groupe une mission stratégique pour une collectivité. Les équipes sont composées d'élèves ingénieures et ingénieurs en chef, d'élèves administrateurs et administratrices ainsi que d'élèves conservateurs et conservatrices de bibliothèques territoriaux.

Il s'agit de développer la capacité de chacun à travailler en transversalité avec des professionnels issus d'autres filières, comme cela se pratique déjà au sein des équipes de direction des grandes collectivités territoriales.



Les métiers
de l'ingénieur
ou de l'ingénieure
en chef territorial



Un accom- pagnement tout au long de la carrière

À l'issue de leur formation initiale, les ingénieures et ingénieurs en chef territoriaux continuent à bénéficier d'un accompagnement des équipes du CNFPT aux étapes clés de leur carrière :

- **retours de promotion à 1, 3 et 10 ans** pour les anciens élèves
- **offre de formation** continue
- **conseil et orientation** pour les projets de mobilité
- **organisation d'événements** en lien avec les enjeux de la profession
- **mise à disposition de ressources** documentaires métiers et thématiques, etc.

Les métiers de l'ingénieur ou de l'ingénieure en chef territorial

Ce cadre d'emploi correspond à un statut de la fonction publique donnant accès à des postes de direction dans une collectivité territoriale (ville de plus de 40 000 habitants, région, département, structure intercommunale...).

L'ingénieur ou l'ingénieure en chef territorial exerce dans des domaines très variés, en lien avec la maîtrise d'ouvrage publique et l'ingénierie territoriale : systèmes d'informations, urbanisme, aménagement du territoire, transport, bâtiments... Il ou elle peut également occuper des fonctions de direction générale et piloter l'ensemble des services et des projets d'une collectivité.

Les compétences attendues

Pilotage de projets complexes	Vision stratégique	Expertise technique	Relation aux élus et usagers	Management d'équipe
-------------------------------------	-----------------------	------------------------	------------------------------------	------------------------

L'ingénieur ou l'ingénieure en chef territorial contribue à la conduite de l'action publique locale aux côtés des élus, pour les citoyens et les usagers des services publics de proximité.

Il ou elle évolue dans le secteur public local qui porte la majorité de l'investissement public et pilote des projets stratégiques à caractère technique, afin de construire les territoires de demain.

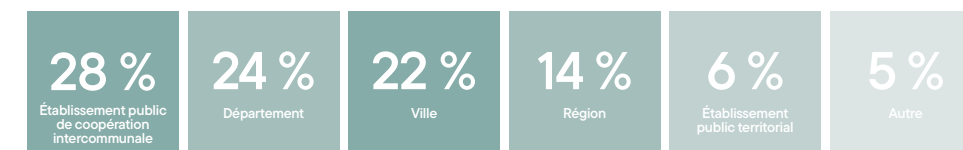
Dans un environnement complexe, Il ou elle anime et encadre des équipes importantes pouvant comprendre plusieurs dizaines, voire plusieurs centaines d'agents.

Chiffres clés à la sortie de l'INET

À l'issue de la formation à l'INET, les élèves ingénieures et ingénieurs en chef territoriaux sont inscrits sur une liste d'aptitude et recherchent par eux-mêmes leur premier poste en collectivité.
Un an après la fin de la scolarité, l'ensemble des élèves a trouvé un poste.

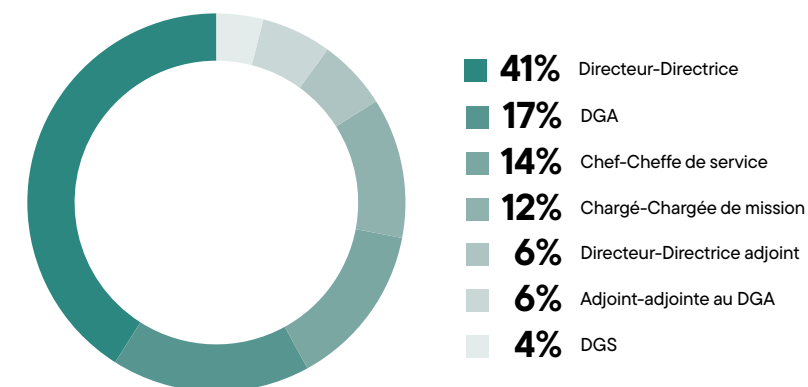
Types de collectivités

Au 1^{er} emploi*



Types de postes

À la sortie de l'INET*



Exemples de postes : Directeur-Directrice général des services, Directeur-Directrice général adjoint (DGA) au développement du territoire, Directeur-Directrice des systèmes d'information, Directeur-Directrice de l'environnement, Directeur-Directrice de l'eau et de l'assainissement, Directeur-Directrice des services techniques, Directeur-Directrice transports et mobilité, Directeur-Directrice patrimoine et bâtiments

Principaux domaines d'activité

Au 1^{er} emploi

- Aménagement
- Eau / Assainissement / Déchets
- Systèmes d'information
- Bâtiment/Patrimoine
- Développement économique / Attractivité
- Environnement / Développement durable
- Services techniques
- Transport

* Chiffres de l'insertion professionnelle des élèves à la sortie de l'INET

Le répertoire
des métiers
territoriaux
du CNFPT



Témoignages vidéo



Nathalie François
Ancienne élève
ingénieure en chef



Quentin Deffontaines
Ancien élève
ingénieur en chef

